



REGIONE DEL VENETO



COMUNE DI CALTO

PROGETTO DI MIGLIORAMENTO E MESSA IN SICUREZZA DEL SISTEMA VIARIO NELL'INTERSEZIONE TRA LA S.R. n.6, VIA G. GARIBALDI E LA S.P. N.11 NEL COMUNE DI CALTO (RO)

### PROGETTO ESECUTIVO



COMUNE DI CALTO  
IL SINDACO: MICHELE FIORAVANTI  
IL RUP: ING. SILVIA FUSO

IL PROGETTISTA  
ING. LUCA GHIROTTI



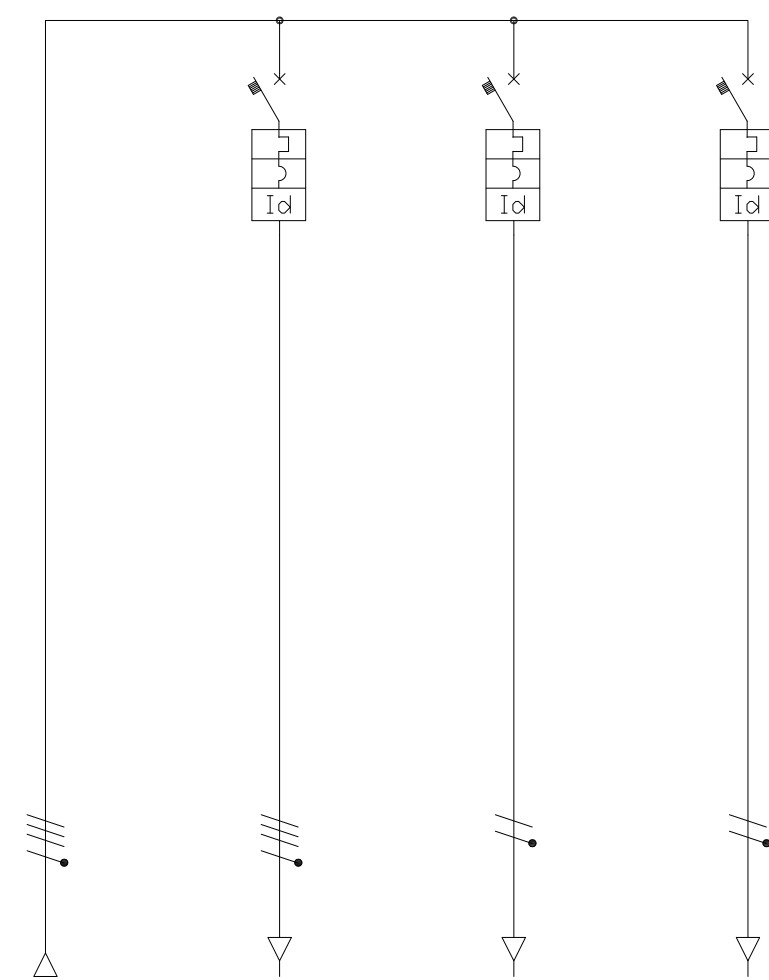
ELABORATO:

SCHEMA UNIFILARE IMPIANTO DI ILLUMINAZIONE

00	Lug. 2022	Consegna progetto esecutivo	PE.dwg	LG
REV. N.	DATA	MOTIVO DELLA EMISSIONE	FILE	ESEGUITO

scala:

codice elaborato: PE17



CIRCUITO	0	1	2	3											
UTILIZZAZIONE	DA INTERRUITTORE GENERALE	ILLUMINAZIONE PISTA CICLAB	PASSAGGIO PEDONALE	REGOLATORE SEMAFORICO											
POTENZA	KW														
INTERRUTTORE	tipo costruttivo		INT. MAGN. DIFF.	INT. MAGN. DIFF.	INT. MAGN. DIFF.										
	taratura	A	4x10A curva"D"	2x10A curva"D"	2x16A curva"D"										
	potere interruzione kA		6	6	6										
	Idn rele' differenz. A		0,3	0,3	0,3										
FUSIBILE	tipo base														
	tipo fus. taratura														
CONTATTORE	tipo costruttivo														
	bobina														
RELE' TERMICO	tipo costruttivo														
	campo di regolazione														
RELE'	tipo costruttivo														
	bobina														
TIPO DI CAVO		FG16R16	FG16R16	FG16R16											
SEZIONE CONDUTTORI	mmq.		4x1x6	2x1x4	2x1x6										
LUNGHEZZA LINEA	mt.														
MORSETTI															
	A DISPOSIZIONE														
	A DISPOSIZIONE														