

PROGETTO ESECUTIVO



COMUNE DI CALTO
IL SINDACO: MICHELE FIORAVANTI
IL RUP: ING. SILVIA FUSO

IL PROGETTISTA
ING. LUCA GHIROTTI



ELABORATO:
RILIEVO TOPOGRAFICO
SEZIONI STATO DI FATTO 10,11,12,21

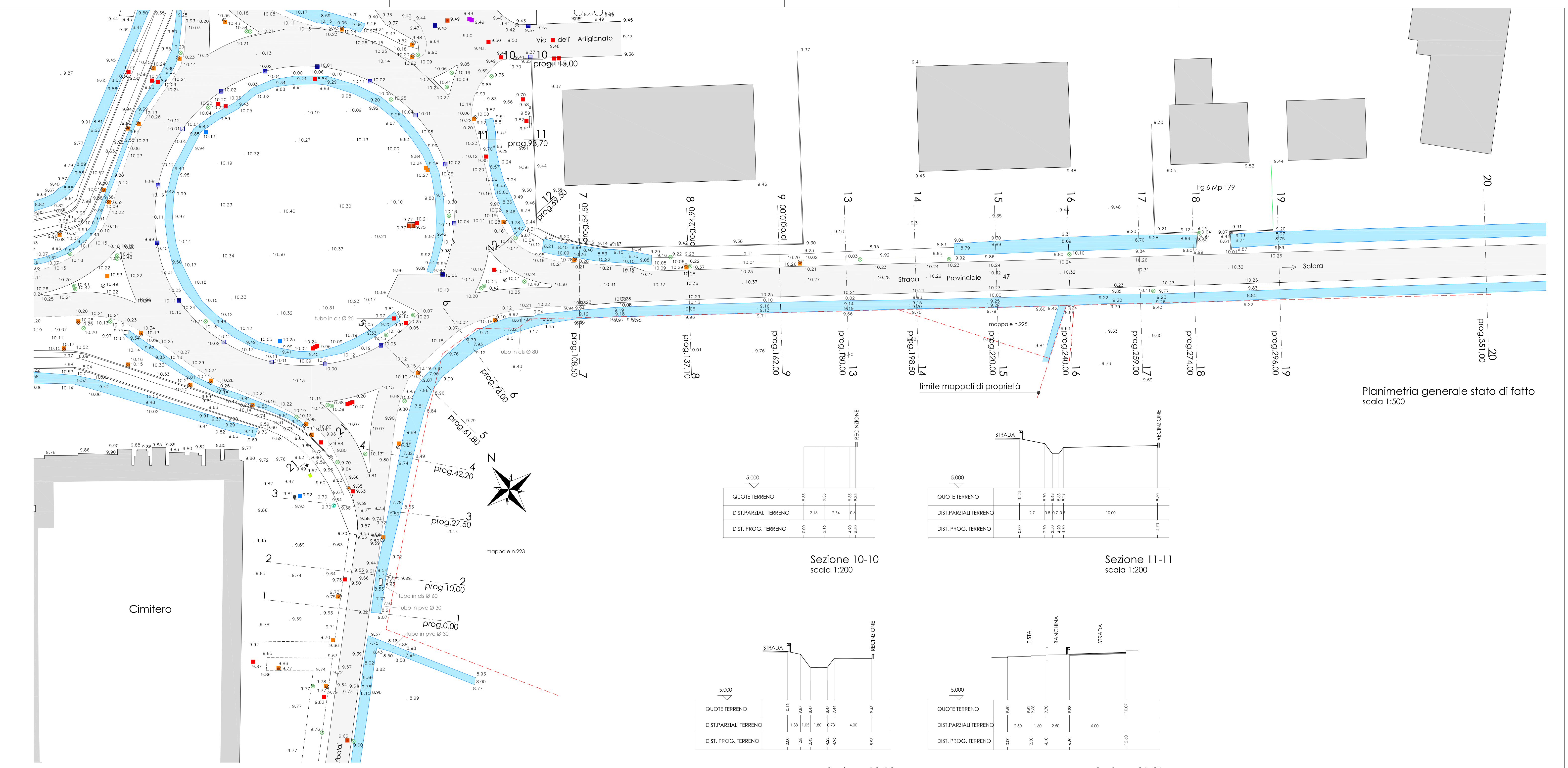
00	Lug. 2022	Consegna progetto esecutivo	PE.dwg	LG
REV. N.	DATA	MOTIVO DELLA EMISSIONE	FILE	ESEGUITO

scala: 1 : 500
codice elaborato: PE03

questo elaborato è di proprietà esclusiva del gruppo di progettazione. qualsiasi riproduzione, anche parziale, è vietata ai sensi della legge

Legenda:

✕ 9.43	punti rilevati	⊗	palo illuminazione
—	quote rilevate	⊙	palo elettrico
—	fabbriato	⊕	palo segnale
—	ciglio asfalto	⊖	palo semaforo
—	ciglio stirocillo	⊗	pozzetto elettrico
—	cordolo	⊕	pozzetto telefono
—	guard rail	⊖	pozzetto acquedotto
—	ciglio fesso	⊗	pozzetto banda larga
—	manufatto	⊕	pozzetto fognaria
—	scarpata sommità	⊖	pozzetto incerto
—	scarpata piede	⊗	codalora
—	pavimentazione ante	⊕	chiusura
—	recinzione	⊖	
—	rete metallica	⊗	



Planimetria generale stato di fatto
scala 1:500